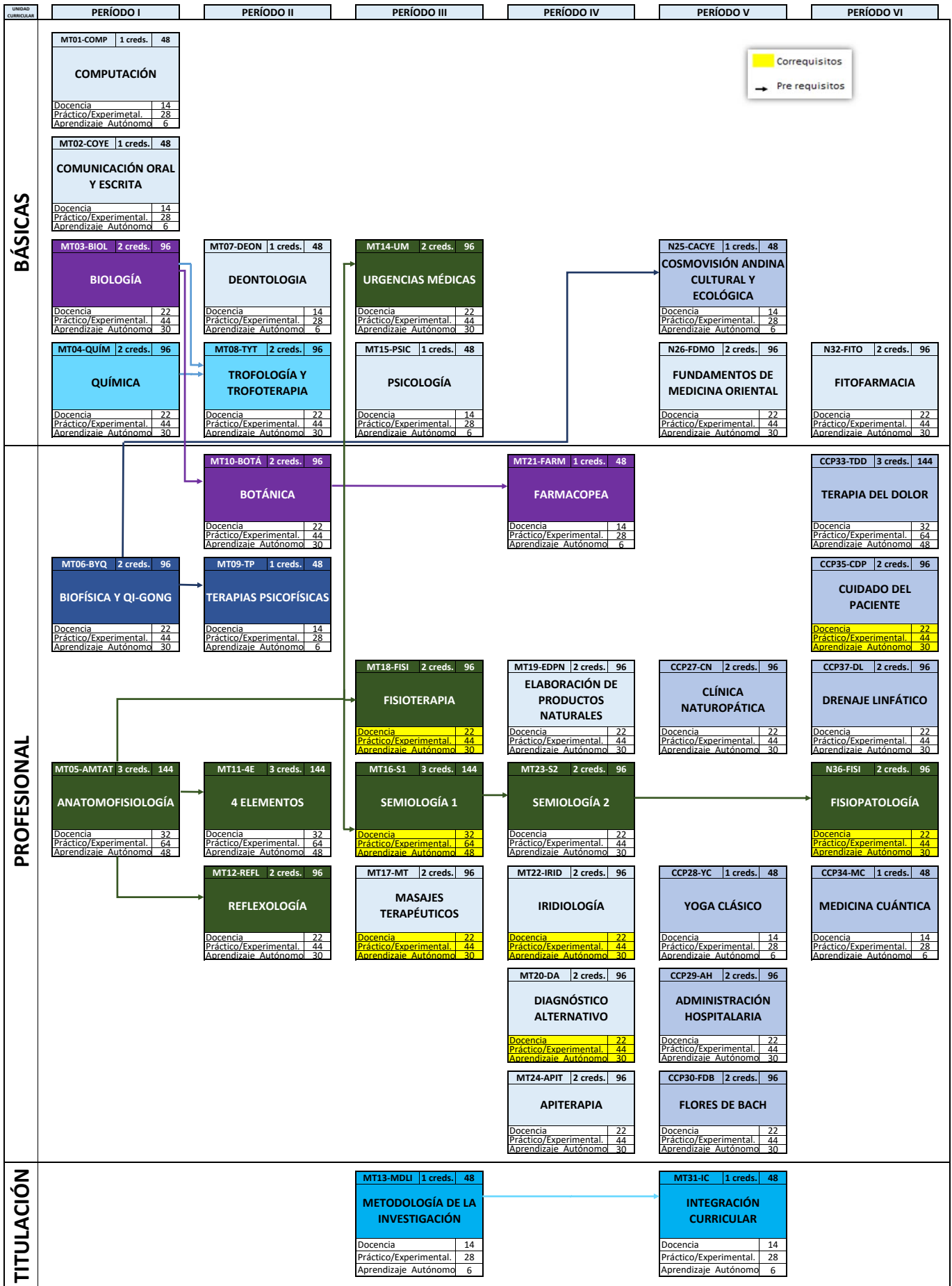


**MALLA DE TECNOLOGÍA EN NATUROPATÍA MENCIÓN CLÍNICA Y CUIDADO DEL PACIENTE**  
**Modalidad: Semipresencial**





	Código Materia	Prerrequisitos	TECNOLOGÍA EN NATUROPATÍA MENCIÓN CLÍNICA Y CUIDADO DEL PACIENTE		Docencia	Práctico/Experimental.	Aprendizaje Autónomo	1C=48H
PRIMER CICLO	CCP01-COMP		COMPUTACIÓN	48	1	14	28	6
	CCP02-COYE		COMUNICACIÓN ORAL Y ESCRITA	48	1	14	28	6
	CCP03-BIOL		BIOLOGÍA	96	2	22	44	30
	CCP04-QUÍM		QUÍMICA	96	2	22	44	30
	CCP05-ANAT		ANATOMOFISIOLOGÍA	144	3	32	64	48
	CCP06-BYQ		BIOFÍSICA Y QI-GONG	96	2	22	44	30
SEGUNDO CICLO	CCP07-DEON		DEONTOLOGIA	48	1	14	28	6
	CCP08-TYT	CCP04-QUÍM	TROFOLOGÍA Y TROFOTERAPIA	96	2	22	44	30
	CCP09-TP	CCP03-BIOL	TERAPIAS PSICOFÍSICAS	48	1	14	28	6
	CCP10-BOTÁ	CCP06-BYQ	BOTÁNICA	96	2	22	44	30
	CCP11-4E	CCP03-BIOL	4 ELEMENTOS	144	3	32	64	48
	CCP12-REFL	CCP05-ANAT	REFLEXOLOGÍA	96	2	22	44	30
TERCER CICLO	CCP13-MDLI		METODOLOGÍA DE LA INVESTIGACIÓN	48	1	14	28	6
	CCP14-UM	CCP05-ANAT	URGENCIAS MÉDICAS	96	2	22	44	30
	CCP15-PSIC		PSICOLOGÍA	48	1	14	28	6
	CCP16-S1	CCP05-ANAT	SEMIOLOGÍA I	144	3	32	64	48
	CCP17-MT		MASAJE TERAPÉUTICO	96	2	22	44	30
	CCP18-FISI	CCP05-ANAT	FISIOTERAPIA	96	2	22	44	30
CUARTO CICLO	CCP19-EDPN		ELABORACIÓN DE PRODUCTOS NATURALES	96	2	22	44	30
	CCP20-DA		DIAGNÓSTICO ALTERNATIVO	96	2	22	44	30
	CCP21-FARM	CCP10-BOTÁ	FARMACOPEA	48	1	14	28	6
	CCP22-IRID		IRIDIOLOGÍA	96	2	22	44	30
	CCP23-S2	CCP16-S1	SEMIOLOGÍA II	96	2	22	44	30
	CCP24-APIT		APITERAPIA	96	2	22	44	30
QUINTO CICLO	CCP25-CACYE	CCP06-BYQ	COSMOVISIÓN ANDINA CULTURAL Y ECOLÓGICA	48	1	14	28	6
	CCP26-FDMO		FUNDAMENTOS DE MEDICINA ORIENTAL	96	2	22	44	30
	CCP27-CN		CLÍNICA NATUROPÁTICA	96	2	22	44	30
	CCP28-YC		YOGA CLÁSICO	48	1	14	28	6
	CCP29-AH		ADMINISTRACIÓN HOSPITALARIA	96	2	22	44	30
	CCP30-FDB		FLORES DE BACH	96	2	22	44	30
	CCP31-IC	CCP13-MDLI	INTEGRACIÓN CURRICULAR	48	1	14	28	6
	CCP32-FITO		FITOFARMACIA	96	2	22	44	30
SEXTO CICLO	CCP33-TDD		TERAPIA DEL DOLOR	144	3	32	64	48
	CCP34-MC		MEDICINA CUÁNTICA	48	1	14	28	6
	CCP35-CDP		CUIDADO DEL PACIENTE	96	2	22	44	30
	CCP36-FISI	CCP23-S2	FISIOPATOLOGÍA	96	2	22	44	30
	CCP37-DL	CCP05-ANAT	DRENAJE LINFÁTICO	96	2	22	44	30
					3216	67		

Correquisitos

Ciclo Académico	1	2	3	4	5	6	
Prácticas de servicio comunitario	-	16	20	20	20	20	96
Prácticas preprofesionales	-	-	76	76	76	76	304
horas por ciclo	0	16	96	96	96	96	