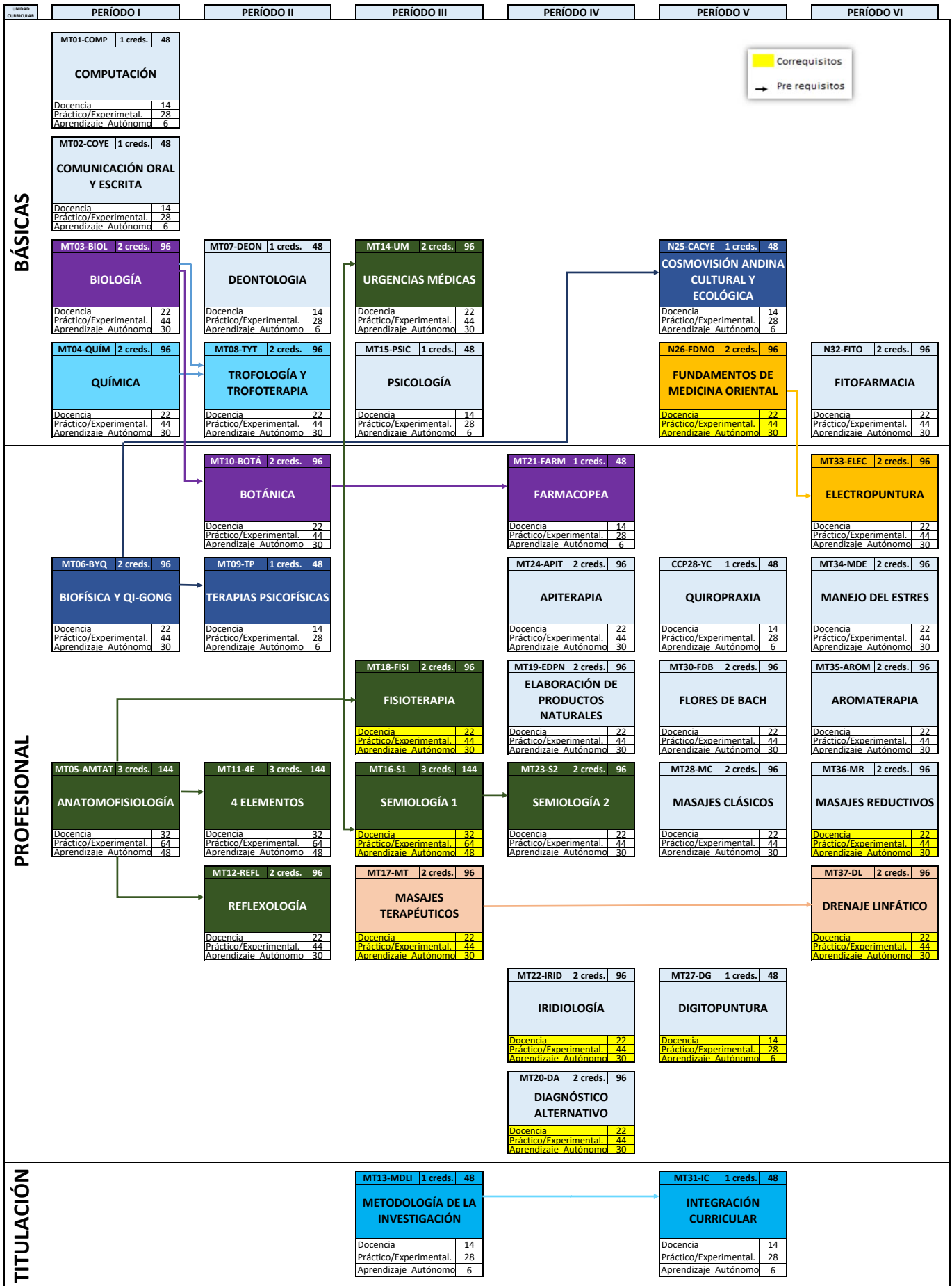


MALLA DE TECNOLOGÍA EN NATUROPATÍA CON MENCIÓN MASAJES TERAPÉUTICOS
Modalidad: Semipresencial





	Código Materia	Prerrequisitos	TECNOLOGÍA EN NATUROPATÍA CON MENCION MASAJES TERAPÉUTICOS		Docencia	Práctico/Experimental.	Aprendizaje Autónomo	1C=48H
PRIMER CICLO	MT01-COMP		COMPUTACIÓN	48	1	14	28	6
	MT02-COYE		COMUNICACIÓN ORAL Y ESCRITA	48	1	14	28	6
	MT03-BIOL		BIOLOGÍA	96	2	22	44	30
	MT04-QUÍM		QUÍMICA	96	2	22	44	30
	MT05-ANAT		ANATOMOFISIOLOGÍA	144	3	32	64	48
	MT06-BYQ		BIOFÍSICA Y QI-GONG	96	2	22	44	30
SEGUNDO CICLO	MT07-DEON		DEONTOLOGIA	48	1	14	28	6
	MT08-TYT	MT04-QUÍM MT03-BIOL	TROFOLOGÍA Y TROFOTERAPIA	96	2	22	44	30
	MT09-TP	MT06-BYQ	TERAPIAS PSICOFÍSICAS	48	1	14	28	6
	MT10-BOTÁ	MT03-BIOL	BOTÁNICA	96	2	22	44	30
	MT11-4E	MT05-ANAT	4 ELEMENTOS	144	3	32	64	48
	MT12-REFL	MT05-ANAT	REFLEXOLOGÍA	96	2	22	44	30
TERCER CICLO	MT13-MDLI		METODOLOGÍA DE LA INVESTIGACIÓN	48	1	14	28	6
	MT14-UM	MT05-ANAT	URGENCIAS MÉDICAS	96	2	22	44	30
	MT15-PSIC		PSICOLOGÍA	48	1	14	28	6
	MT16-S1	MT05-ANAT	SEMIOLOGÍA 1	144	3	32	64	48
	MT17-MT		MASAJE TERAPÉUTICO	96	2	22	44	30
	MT18-FISI	MT05-ANAT	FISIOTERAPIA	96	2	22	44	30
CUARTO CICLO	MT19-EDPN		ELABORACIÓN DE PRODUCTOS NATURALES	96	2	22	44	30
	MT20-DA		DIAGNÓSTICO ALTERNATIVO	96	2	22	44	30
	MT21-FARM	MT10-BOTÁ	FARMACOPEA	48	1	14	28	6
	MT22-IRID		IRIDIOLOGÍA	96	2	22	44	30
	MT23-S2	MT16-S1	SEMIOLOGÍA 2	96	2	22	44	30
	MT24-APIT		APITERAPIA	96	2	22	44	30
QUINTO CICLO	MT25-CACYE	MT06-BYQ	COSMOVISIÓN ANDINA CULTURAL Y ECOLÓGICA	48	1	14	28	6
	MT26-FDMO		FUNDAMENTOS DE MEDICINA ORIENTAL	96	2	22	44	30
	MT27-DIGI		DIGITOPUNTURA	48	1	14	28	6
	MT28-MC		MASAJES CLÁSICOS	96	2	22	44	30
	MT29-QUIR	MT18-FISI	QUIROPRAXIA	96	2	22	44	30
	MT30-FDB		FLORES DE BACH	96	2	22	44	30
MT31-IC	MT13-MDLI	INTEGRACIÓN CURRICULAR	48	1	14	28	6	
SEXTO CICLO	MT32-FITO		FITOFARMACIA	96	2	22	44	30
	MT33-ELEC	MT26-FDMO	ELECTROPUNTURA	96	2	22	44	30
	MT34-MDE		MANEJO DEL ESTRES	96	2	22	44	30
	MT35-AROM		AROMATERAPIA	96	2	22	44	30
	MT36-MR	MT17-MT	MASAJE REDUCTIVO	96	2	22	44	30
	MT37-DL		DRENAJE LINFÁTICO	96	2	22	44	30

3216 67

Correquisitos

Ciclo Académico	1	2	3	4	5	6	
Prácticas de servicio comunitario	-	16	20	20	20	20	96
Prácticas preprofesionales	-	-	76	76	76	76	304
horas por ciclo	0	16	96	96	96	96	